

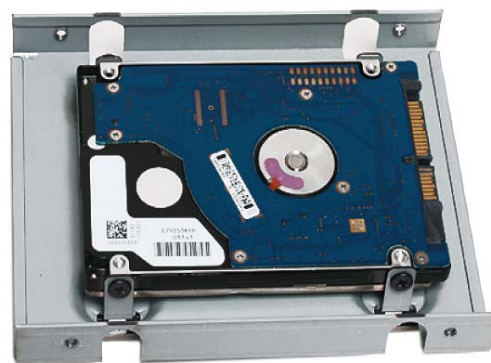
Halterung für zwei 2,5 Zoll Laufwerke

Das Shuttle XPC Accessory PHD3 ermöglicht die Installation von zwei 6,35 cm (2,5") Festplatten oder SSD-Laufwerken in einen größeren 8,9 cm (3,5") Laufwerksschacht.

Besondere Merkmale

Lieferumfang	<ul style="list-style-type: none"> Festplattenadapter (1x) Schrauben (8x)
Kompatibilität	<ul style="list-style-type: none"> Kompatibel mit dem 3,5"-Schacht eines Shuttle XPC Laufwerkshalters. Mit einem zweiten PHD3 können bis zu zwei weitere 2,5"-Laufwerke installiert werden. Ein viertes 2,5"-Laufwerk ist jedoch nur bei XPCs der J- und R-Serien möglich. Prüfen Sie die Anzahl der verfügbaren SATA-Datenanschlüsse und SATA-Stromversorgungskabel. Aktuelle XPC-Modelle bieten in der Regel vier Anschlüsse für SATA-Datenkabel und drei SATA-Stromanschlüsse.

Shuttle XPC Accessory **PHD3**



Shuttle XPC Laufwerksrahmen (Beispiel)

5,25"-Laufwerkschacht für das optische Laufwerk

3,5"-Laufwerkschacht mit einer 3,5" Festplatte

3,5"-Laufwerksschacht mit zwei 3,5" Festplatten (mit PHD3-Zubehör)



Die Abbildungen dienen nur zur Illustration.
Die Festplatten gehören nicht zum Lieferumfang.

Produkt PHD3

zwei Bestellnummern, jedoch gleiches Produkt:

Bestell-Nr.: POC-PHD3

Bestell-Nr.: POC-PHD31



Shuttle XPC Accessory PHD3 – Konfigurationsmöglichkeiten

XPC Laufwerkshalter

Zubehör



Abbildung entspricht Beispiel 4

Y-Kabel für SATA-Stromversorgung



Passende Erweiterungskarte für interne SATA-Anschlüsse



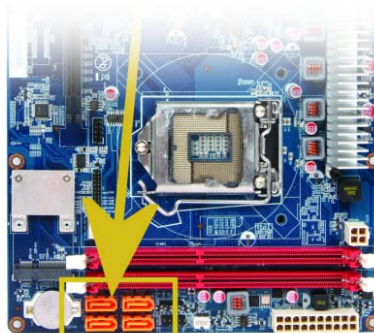
PHD3-Halter



		Beispiel 1	Beispiel 2	Beispiel 3	Beispiel 4	Beispiel 5	Beispiel 6
Laufwerke im XPC-Laufwerkshalter	5,25"-Schacht	DVD R/W	DVD R/W	DVD R/W	DVD R/W	-	DVD R/W
	3,5"-Schacht (1)	Cardreader	3,5" HDD	Cardreader	3,5" HDD	2,5" HDD + 2,5" HDD	2,5" HDD + 2,5" HDD
	3,5"-Schacht (2)	3,5" HDD	3,5" HDD	2,5" SSD + 2,5" HDD	2,5" HDD + 2,5" HDD	2,5" HDD + 2,5" HDD	2,5" HDD + 2,5" HDD
Notwendiges Zubehör	PHD3-Zubehör	-	-	1	1	2	2
	Y-Kabel	-	-	-	1	1	2
	SATA-Karte	-	-	-	-	-	1

Hinweise:

Aktuelle Shuttle XPCs bieten in der Regel vier onboard-Anschlüsse für SATA-Datenkabel. Die eingebauten Netzteile haben meistens drei SATA-Stromanschlüsse (und zwei Molex-Anschlüsse). Falls man mehr Anschlüsse benötigt, dann gibt es passende Adapter und Steckkarten als Lösungsmöglichkeiten.



Mainboard-Anschlüsse für SATA-Datenkabel



SATA Stromanschluss



SATA Datenkabel

SATA	Serial ATA = der aktuelle Anschluss-Standard für Festplatten und optische Laufwerke im PC
HDD	Hard Disk Drive = Festplattenlaufwerk, entweder 3,5" (8,9 cm) oder 2,5" (6,35 cm)
SSD	Solid State Disk = Flashspeicher mit den gleichen Anschlüssen wie eine 2,5"-Festplatte. Man kann sich also aussuchen, ob man einen 2,5"-Schacht mit einer Festplatte oder SSD bestückt.
DVD R/W	5,25" (13,3 cm) DVD-Brenner. Stattdessen käme auch ein Blu-ray-Laufwerk in Frage.
Cardreader	Voraussetzung für einen internen 3,5" Multiformat-Cardreader ist ein offener 3,5"-Schacht und ein freier USB-Anschluss auf dem Mainboard.
Y-Kabel	Ein aktuelles XPC-Netzteil bietet 3 SATA-Stromanschlüsse. Mit Hilfe eines optionalen Y-Kabels lässt sich ein weiterer Stromanschluss schaffen. Man könnte auch ein Molex-zu-SATA-Adapter verwenden.
SATA-Karte	Ein aktueller XPC bietet in der Regel 4 Onboard-Anschlüsse für SATA-Datenkabel. Weitere Anschlüsse lassen sich mit einer passenden Erweiterungskarte bereitstellen. Eine Steckkarte kann auch dann sinnvoll sein, wenn man einen hochwertigen RAID-Controller einbauen möchte.
4x HDD	Beachten Sie, dass vier 2,5"-Festplatten nur bei XPCs der H- und J-Serie möglich sind. Bei den anderen Modellen ist nur Platz für drei solcher Laufwerke.

Shuttle XPC Accessory PHD3 – Installationsanleitung



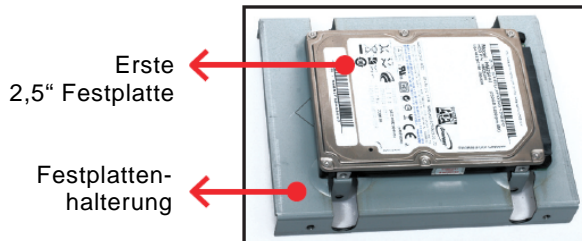
Hinweis: Ein PHD3-Zubehörartikel ist zur Installation von bis zu zwei 2,5" (6,35cm) Laufwerken geeignet. Es kann sich dabei um Festplatten (HDD) oder Solid State Disks (SSD) handeln.

- **Lieferumfang:** 2,5" Festplattenhalterung (1x), Schrauben (8x)
- Zur Installation führen Sie die folgenden Schritte durch:

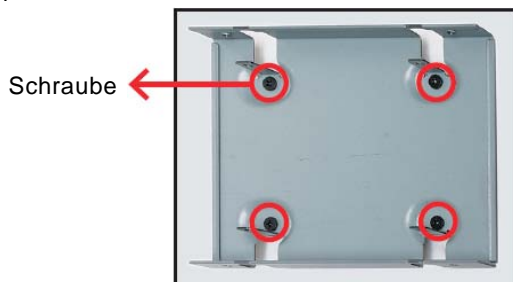


Hinweis: Vor dem Öffnen des Gehäusedeckels schalten Sie bitte aus Sicherheitsgründen den PC ab und trennen Sie ihn vom Stromnetz.

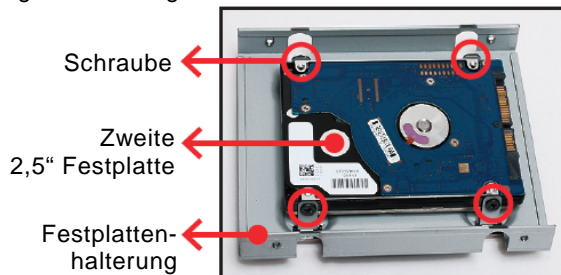
1. Setzen Sie die erste 2,5" Festplatte wie gezeigt auf die Oberseite des Halters.



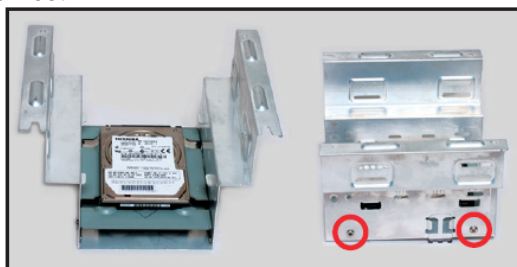
2. Drehen Sie die Halterung um und befestigen Sie die Festplatte mit vier Schrauben.



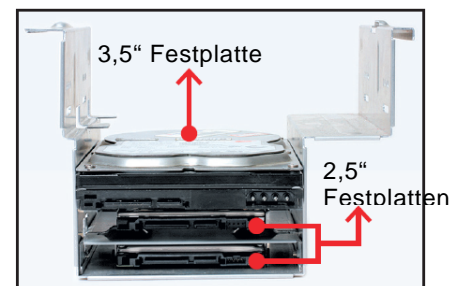
3. Setzen Sie die zweite 2,5" Festplatte auf die Halterung und befestigen Sie sie seitlich mit Schrauben.



4. Legen Sie die Halterung mit den Festplatten in den Laufwerksrahmen und schrauben Sie sie von der Seite her fest.



Hinweis: Es kann auch so installiert werden:
1 x 3,5" HDD + 1 x 2,5" HDD oder
1 x 3,5" HDD + 2 x 2,5" HDDs



5. Wiederholen Sie diese Schritte um eine dritte und vierte 2,5" Festplatte zu installieren. Hierfür benötigen Sie einen zweiten PHD3-Artikel.



Hinweis: Ein optisches Laufwerk wird nicht unterstützt, wenn bereits vier Festplatten installiert sind.

6. Falls Sie einen XPC der H3/H7-Serie besitzen, dann installieren Sie maximal drei 2,5" Festplatten wie abgebildet.

